



INFORMATIVO DE ALERTA HIDROMETEOROLÓGICOS DE EVENTOS CRÍTICOS

08 a 10 de setembro de 2023

Nº 96 /2023

APRESENTAÇÃO

O perfil deste documento é de análise espaço temporal dos eventos Hidrometeorológicos, os dados e informações utilizados neste documento são os disponibilizados pelos satélites, estações hidrológicas e meteorológicas no Estado de Rondônia, por diversas instituições; inclusive pela rede Estadual de meteorologia m- REMAR. **Ressaltando que este informativo será editado quando os avisos lançados pelas instituições: Defesa civil, CPTEC INPE, INMET, CEMADEN; decretarem estado de atenção ou alerta seja hidrológico ou meteorológico para o Estado de Rondônia; a partir de então as análises e monitoramento de condições meteorológicas e hidrológicas atuais, irão compor os conteúdos principais deste informativo.**

O objetivo geral é subsidiar as ações da defesa civil, corpo de bombeiro e gestores públicos com análises de **informações mais específicas baseados em dados disponíveis**; Dentro deste contexto este vem a anunciar o evento meteorológico do dia 08 a 10 de setembro 2023.

AVISO DE EVENTOS METEOROLÓGICOS PERÍODO 08 DAS 10:00 Até AS 10:00 min de 09/09/2023

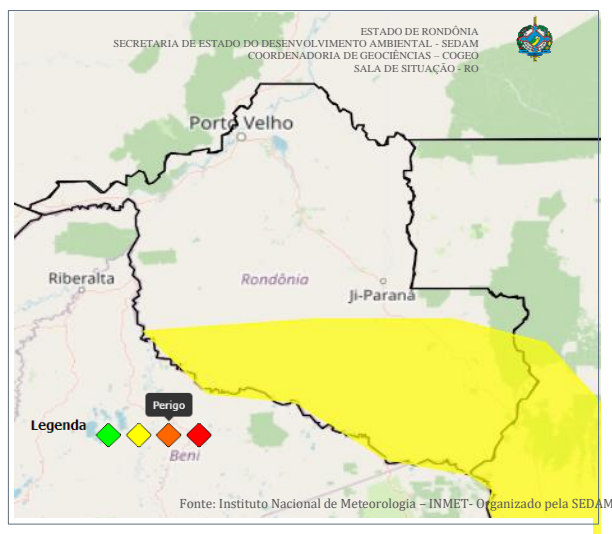


Figura 1 – Área de abrangência do alerta

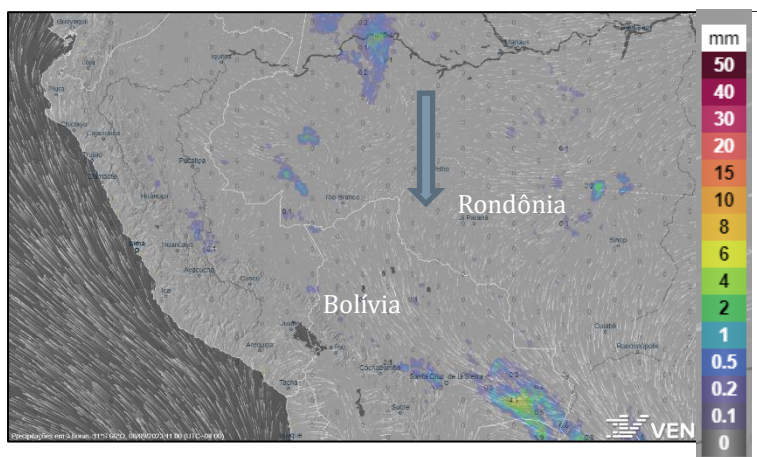
Fonte: <http://alert-as.inmet.gov.br/cv/emergencia/cap/>

*Aviso de perigo para região de Rondônia grau de severidade: **Perigo potencial***

Segundo o INMET, poderá ocorrer ventos intensos (40-60 Km/h) com probabilidades de ocorrência de chuvas 20 a 30 mm/h ou 50 mm/dia. Baixo risco de corte de energia elétrica, queda de galos de árvores, alagamentos e descargas elétricas. O setor marcado de amarelo na Figura 1 representa a região que está previsto ocorrer estes eventos meteorológicos. Vide Figura 1



CENÁRIO ATUAL METEOROLOGICO



Fonte: <https://www.ventusky.com/?p=-9.86;-64.87;6&l=gust>

Figura 2 – Precipitação registrado as 11h 08/09/2023
Dados de satélite

A Figura 2 revela que no Estado de Rondônia neste horário (11h local) nesta segunda-feira no momento observa-se formação de nuvens de chuvas significativas no sul da Bolívia. Provenientes da presença de uma frente fria que evolui no oeste do Matogrosso do Sul e regiões da da Bolívia . As imagens de satélite estimam rajadas de ventos de 22 km/h, ventos fracos (escala Beaufort), com direção predominante de nordeste na região de Nova Mamoré

.Obs 1: As regiões marcadas na Figura 2, variando de azul a vermelho indica que está ocorrendo chuvas. Sendo as de vermelhos as chuvas de maior intensidade.

Obs2: Os ventos súbitos de curta duração e elevada velocidade são denominados rajadas

fonte: CPTEC/ organizado pela sala situação/sedam

PREVISÃO METEOROLOGICA PARA REGIÕES DE NOVA MAMORÉ

A classificação do tipo de chuva seguirá a metodologia adotada pelo Instituto Nacional de Meteorologia (INMET) citado por citado por GOVEA et. Al (2018), cuja precipitação diária foi dividida nas seguintes classes: chuvisco (0,1 a 2,5 mm), chuva fraca (2,5 a 10,0 mm), chuva moderada (10,0 a 15,0 mm), chuva relativamente forte (15 a 25mm) chuva forte (25,0 a 50,0 mm) e chuva extrema (acima de 50 mm).

Entre a tarde e a noite do dia 08 a 09 de setembro, a instabilidades atmosférica, e o transporte de umidade do setor norte do país para o sul da Amazonas, apresentam potencial de intensificar-se devido influência de um sistema frontal que está atingindo o sul da Bolívia, levando a uma maior organização e formação de nuvens, resultando em acumulados significativo de precipitação. Portanto entre o dia 08 até a noite do dia 10 de setembro **a previsão é** de chuvas fraca a moderadas na região de Nova Mamoré, existe uma probabilidade de ocorrência de 90% para o dia 9 (sábado); **tendência é que estas** chuvas venham com rajadas de vento significativas que poderá atingir, dentre outras regiões, a de Nova Mamoré.

fonte: CPTEC/ (cosmo7km x 7km do INMET) / organização SEDAM.

CONSIDERAÇÕES FINAIS

Os avisos enviados pela rede de alerta do Inmet (Figura 1) para o estado de Rondônia, apontaram chuvas fracas a moderadas entre os dias 08 até as primeiras horas do dia 09 de setembro, mas diante dos resultados monitorados durante toda manhã no cenários atual: evolução do campo de vento, instabilidades atmosféricas observada na nossa região, e os resultados das previsões do modelo do INMET (Cosmo) e MODELO REGIONAL WRF (CPTEC), as previsões poderão se estender até a noite do dia 10 de setembro

PARCERIAS



Atenção: Informativo elaborado pela SEDAM. A utilização das informações contidas neste informativo é de completa responsabilidade do usuário. A SEDAM não dá nenhuma garantia em relação a estes produtos. Em nenhum caso a SEDAM – RO pode ser responsabilizado por danos especiais, indiretos ou decorrentes, ou nenhum dano vinculado ao que provenha do uso destes produtos.